

# Réparation de la valvule mitrale de da Vinci®

*Une nouvelle approche  
de la chirurgie cardiaque*



Êtes-vous intéressé  
par la dernière option de  
traitement de la maladie de la  
valvule mitrale ?

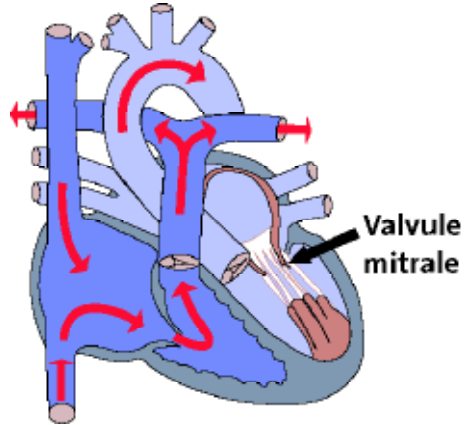
Votre docteur peut vous  
proposer une nouvelle  
procédure chirurgicale  
minimalement invasive.

## Condition : pathologie de la valvule mitrale

La valvule mitrale est une structure complexe qui contrôle le flux sanguin par le côté gauche du cœur. Lorsqu'elle s'ouvre, la valvule mitrale permet au sang de couler dans le ventricule gauche, la principale cavité de pompage du cœur. Lorsque le ventricule gauche se contracte, la valvule mitrale se ferme avant d'empêcher le sang de revenir vers les poumons.

Parfois, la valvule mitrale comporte une anomalie à la naissance ou est endommagée par une infection. Le plus souvent, les structures de la valvule mitrale sont endommagées par leur vieillissement ou par une coronaropathie.

Quelle que soit la cause, une valvule mitrale anormale ou endommagée ne parvient pas à fermer complètement le ventricule gauche. Du sang s'échappe donc du



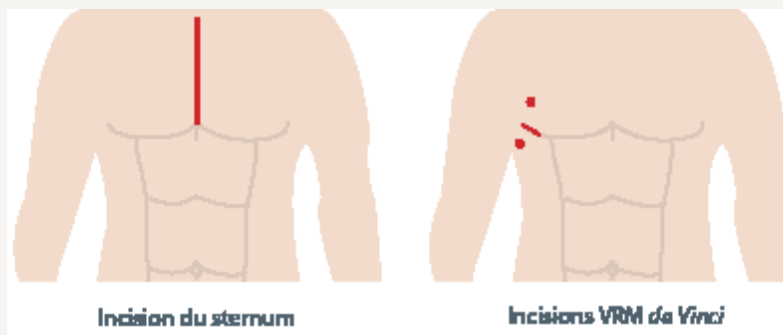
ventricule gauche et repasse par la valvule mitrale. Cette force contraire peut avoir pour effet de faire plus travailler le cœur, conduisant à endommager davantage la valvule mitrale et à d'autres complications potentielles, comme une insuffisance cardiaque congestive.



Une récente étude clinique suggère que la réparation de la valvule mitrale *da Vinci* pourrait réduire de manière significative la durée d'hospitalisation et le risque de complications graves en comparaison avec une chirurgie à cœur ouvert.\*

## Traitement : réparation de la valvule mitrale

La réparation chirurgicale nécessite une reconstruction délicate des tissus de la valvule afin de restaurer un fonctionnement approprié. La méthode de réparation la plus commune consiste à couper le sternum et à écartier les côtes pour accéder directement au cœur. Couper le sternum et écartier les côtes (la structure anatomique protectrice du cœur), peut allonger le temps de guérison, augmenter le risque d'infection, de complications et même de mortalité.



### *RVM da Vinci*: une intervention chirurgicale moins invasive

Si votre docteur recommande une réparation chirurgicale, vous aurez peut-être à choisir une nouvelle procédure chirurgicale moins invasive de réparation de la valvule mitrale *da Vinci* (Mitral Valve Repair ou MVR). Cette procédure utilise un dispositif chirurgical de pointe conçu pour aider votre chirurgien à réaliser une intervention plus précise des structures anatomiques vitales.

Pour la plupart des patients, la RVM da Vinci peut offrir de nombreux avantages potentiels par rapport à la chirurgie cardiaque ouverte, y compris :

- > hospitalisation écourtée
- > douleurs et cicatrisation amoindries
- > risque d'infection diminué
- > réduction des pertes de sang et du besoin de transfusions sanguines
- > rétablissement plus rapide
- > retour plus rapide aux activités quotidiennes

Comme pour toute chirurgie, ces avantages ne peuvent être garantis, étant donné que les interventions dépendent de chaque patient et de chaque procédure.



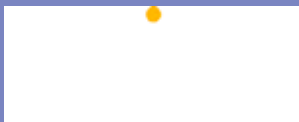
## Technologie : Dispositif chirurgical *da Vinci*<sup>®</sup>

Le Dispositif chirurgical *da Vinci* repose sur une technologie robotique de pointe. Avec ce Dispositif, les mouvements de la main de votre chirurgien peuvent être évalués, filtrés et traduits en des mouvements précis de micro-instruments dans la zone opératoire.

Le Dispositif *da Vinci* optimise les capacités chirurgicales en permettant la réalisation d'intervention complexes par de petites incisions. Le Dispositif ne peut pas être programmé et ne peut pas prendre de décisions seul. Avec le Dispositif *da Vinci*, chaque manœuvre chirurgicale doit être réalisée par l'action directe de votre chirurgien.

Le Dispositif chirurgical *da Vinci* a été utilisé dans des dizaines de milliers d'interventions minimalement invasives dans le monde.

*\*Étude disponible sur demande.*



*Taking surgery beyond the limits of the human hand™*

1266 Kifer Road, Bldg 101  
Sunnyvale, CA 94086 États-Unis  
1.888.868.4647

[www.intuitivesurgical.com](http://www.intuitivesurgical.com)

© 2007 Intuitive Surgical, Inc. Tous droits réservés. Intuitive, Intuitive Surgical et da Vinci sont des marques déposées d'Intuitive Surgical, Inc.

P/N 873144 Rev D 10/2009

### Non-responsabilité

Cette brochure est fournie à titre indicatif uniquement. Demandez à votre médecin si ce type d'intervention *da Vinci*® pourrait convenir à votre condition médicale. Si vous avez des questions sur l'intervention, le Dispositif chirurgical *da Vinci*® ou les informations de cette brochure, veuillez les adresser à votre médecin.

Votre docteur fait partie du nombre croissant de chirurgiens dans le monde ayant été formés aux traitements de pointe tels que la réparation de la valvule mitrale *da Vinci*®.

*da Vinci* instaure une nouvelle norme en matière de réparation chirurgicale des valvules mitrales.

Pour plus d'informations sur la réparation de la valvule mitrale *da Vinci*, veuillez visiter :

[www.daVinciSurgery.com](http://www.daVinciSurgery.com)